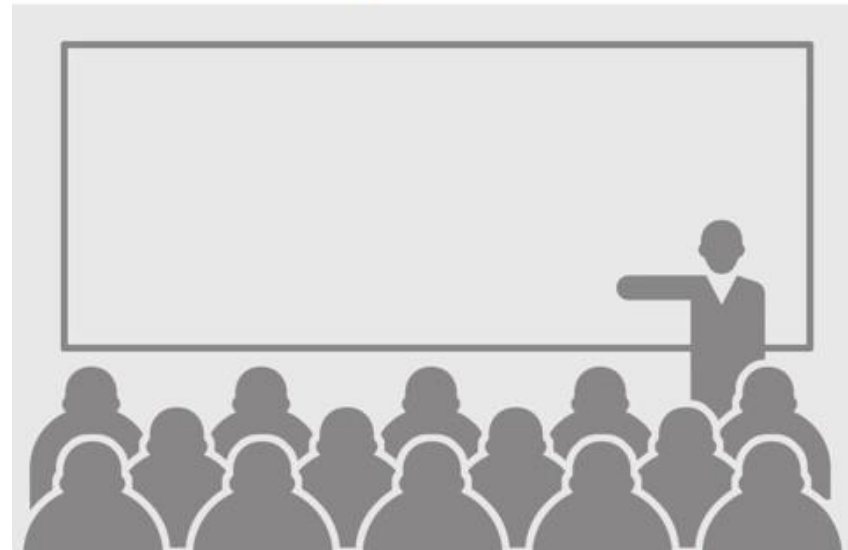


Moderne Wundversorgung

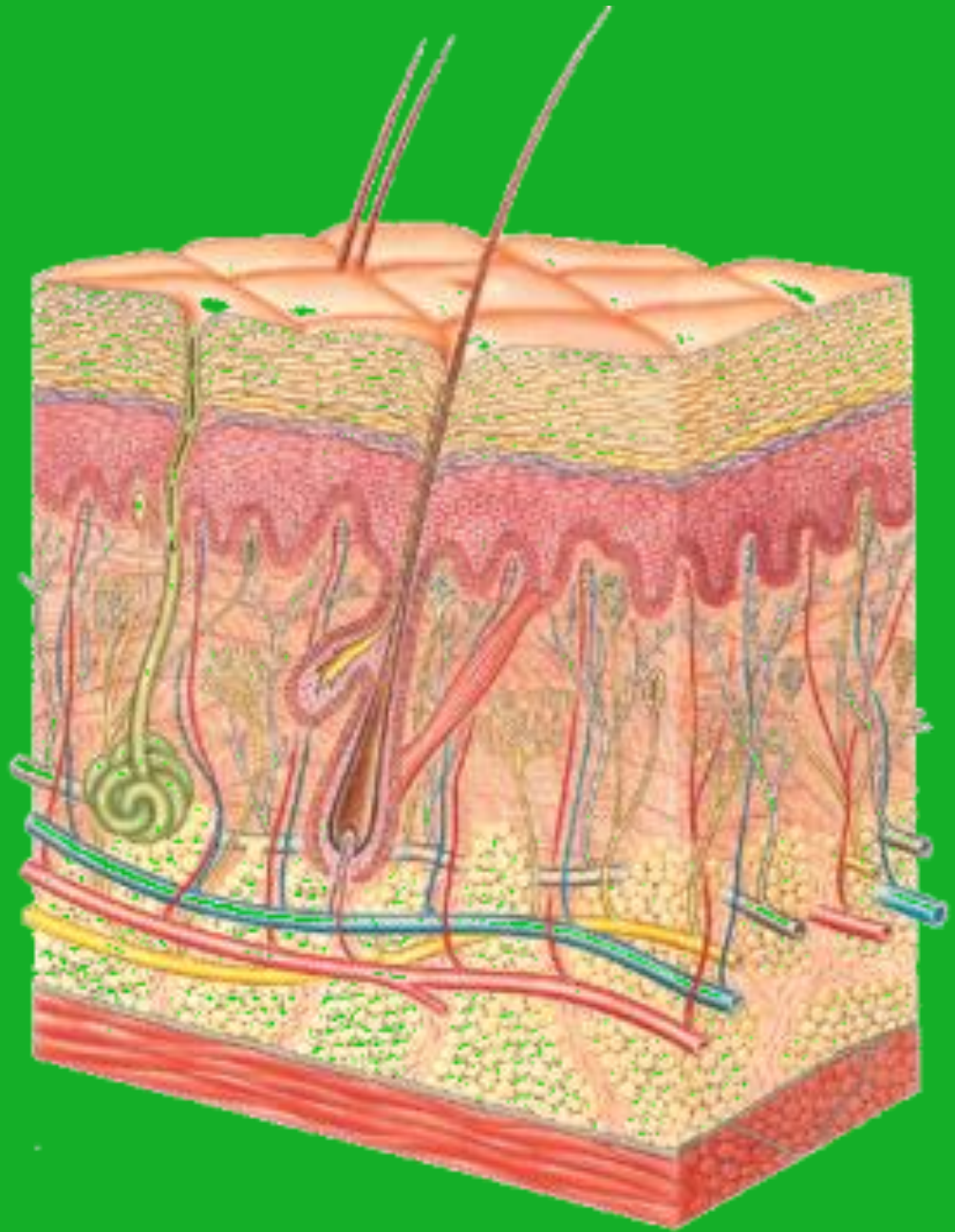
Weil das Ergebnis zählt

Agenda

- Begrüßung & Vorstellung
- Hautschichten / Funktion
- Entstehung einer Wunde
- Wundheilungsphasen
- Beurteilung des entfernten Verbandes
- Wundbeurteilung nach **URGE**
- Bestimmung von Verbandmaterialien
- Wundreinigung
- Safetac Technologie & Produktvorstellung
- Fragen & Antworten

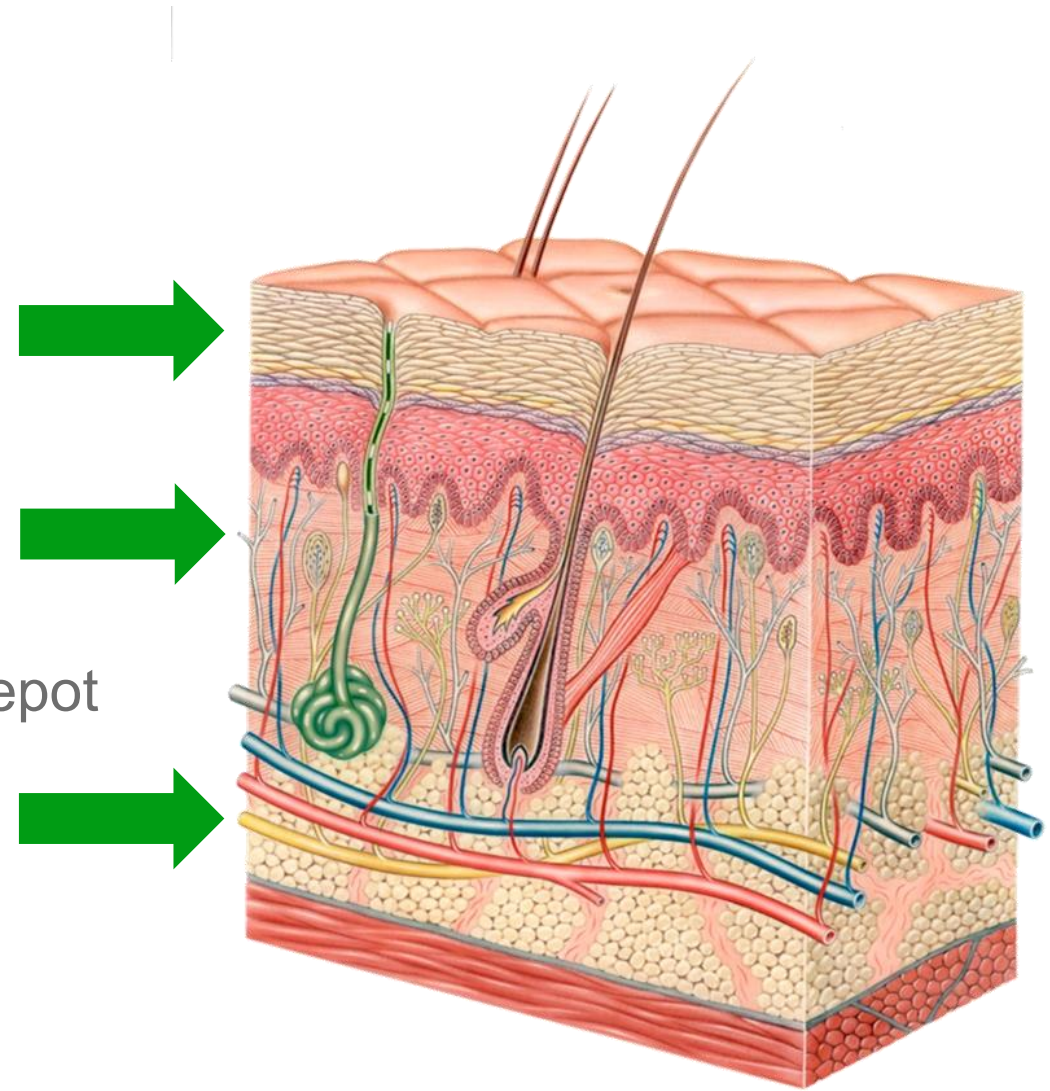


Die Haut



Hautschichten

- Epidermis - Abdichtung und Schutz
- Dermis - Struktur und Festigkeit
- Subcutis - “Stoßdämpfer”, Hitzeschild, Nährstoffdepot



Die Wunde



Entstehungsursachen für Wunden

Externe Faktoren

- Hitze und Kälte
- Chemikalien
- Strahlung
- Druck
- Trauma

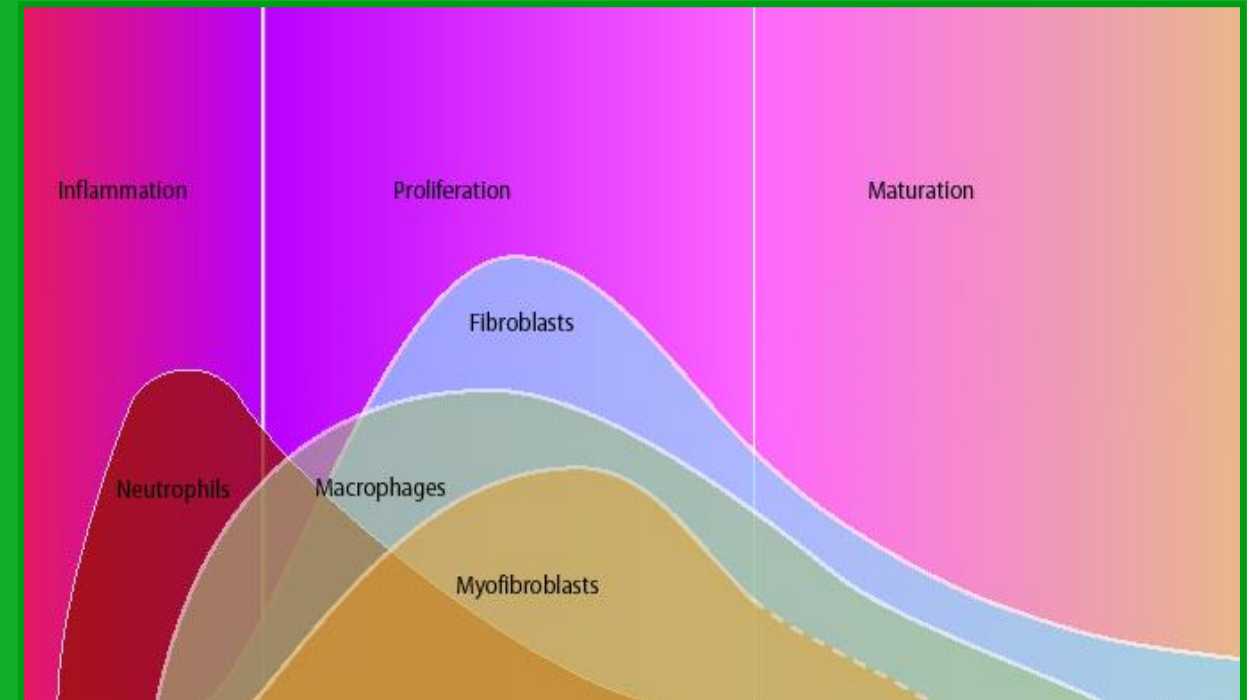
Interne/Externe Faktoren

- Inkontinenz
- Allergische Reaktionen

Systemische Faktoren

- Verringerte Blutzufuhr
- Pathogene Bakterien
- Malignität, primär oder sekundär

Wundheilungsphasen



Herkömmliche Phasen der Wundheilung



Verletzung

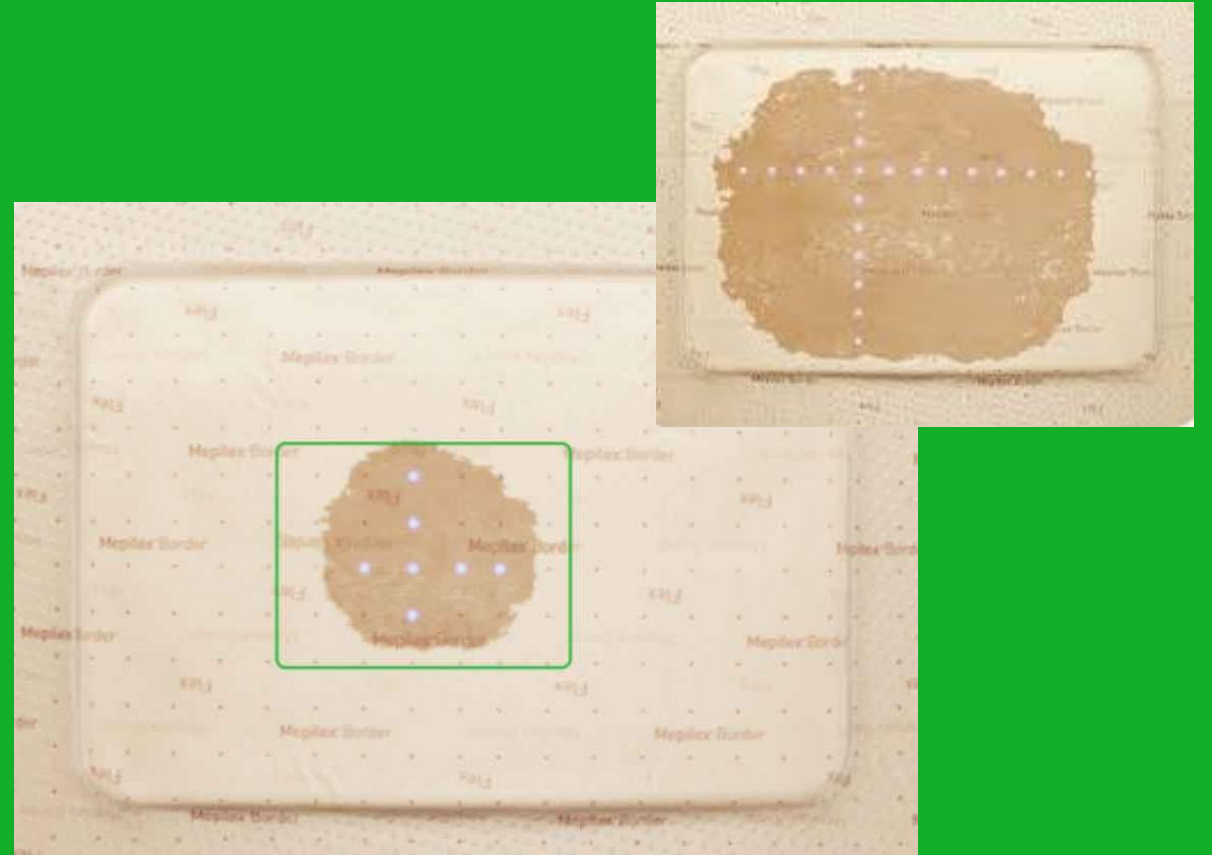
Narbenbildung

Exsudations-
Phase
Stunden – Tage

Granulations-
Phase
Tage - Wochen

Epithelisierung-
Phase
Wochen -
Monate

Beurteilung entfernter Verband



Beurteilen des entfernten Verbandes



- Haftung
- Undichtigkeiten
- Komfort
- Exsudationsmenge
- Exsudatbeschaffenheit – Konsistenz
- Sättigung
- Geruch (Beurteilung nach Wundreinigung)
- Farbe

Wundbeurteilung zur Kriterienauswahl des Verbandes

- Diagnose / Nebendiagnose
- Lokalisation
- Art der Wunde
- Wundheilungsphase
- Schmerz
- Geruchsbildung
- Mobilität
- Soziale Situation
- Wundbeurteilung nach URGE



Wundbeurteilung URGE

U = Wund **U**mgebung

R = Wund **R**and

G = Wund **G**rund

E = Wund **E**xsudat

WundUmgebung



- Hautstruktur (intakt, trocken, schuppig)
- Hautfarbe (gerötet, ekzematös)
- Mazeration
- Ödeme
- Kallusbildung
- Infektionszeichen:
 - Rötung,
 - Überwärmung,
 - Schwellung,
 - Schmerz
 - Funktionseinschränkung

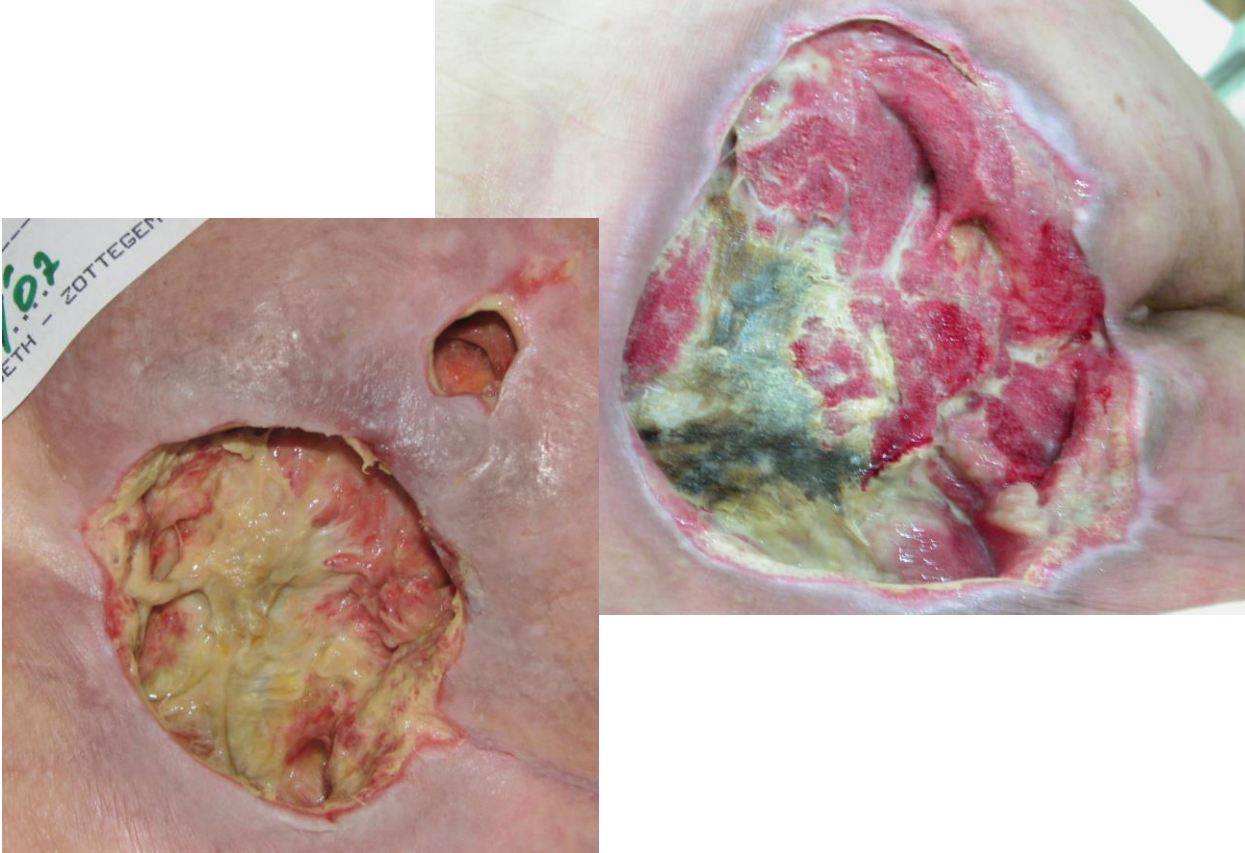
WundRand



Gibt Auskunft über:

- **Vital** (gesund) beginnende Epithelisation
- **Avital** (lemblos) Kallusbildung, ausgetrocknet, rissig, pergamentartig
- Unterminierung
- Ödembildung
- Mazeration
- Taschenbildung, zerklüftet, eingerollt, wulstig

WundGrund



- Ausmass der Gewebeschädigung
Stadieneinteilung
- Ausmass der Wundgrösse
Fläche, Tiefe, Fisteln
- Wundklassifikation
Nekrose, Fibrin, Granulation,
Epithelisation

WundExsudat



Exsudat gibt Auskunft über:

- **Menge** – wenig, mässig, stark
- **Beschaffenheit** – serös, blutig purulent
- **Farbe** – farblos, gelblich, rötlich, grünlich, blau-grün
- **Geruch** – geruchlos, süsslich, fäkal, übel riechend

Wundreinigung



Wundreinigung

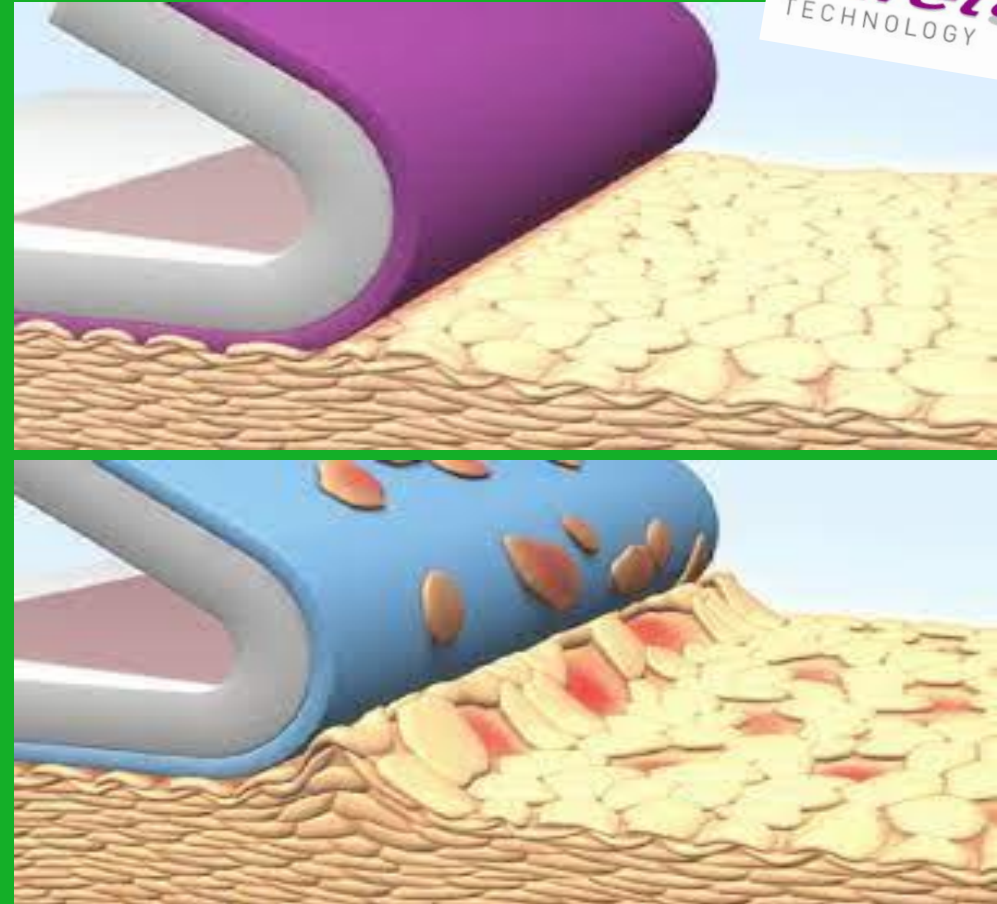
Ziele der Wundreinigung sind lokale Barrieren die die Physiologie der Wundheilung mechanisch wie auch biologisch verhindern, zu entfernen und Infektionsrisiken zu mindern sowie lokalen Entzündungsreaktionen vorzubeugen.

Warum ???

- Bakterien / Fremdkörper / Rückstände entfernen - reduzieren
- Beläge aufweichen / lösen / abtragen
- Entfernung von überschüssigem Exsudat
- Verflüssigung von Fibrinbeläge / Nekrosen
- Anfeuchten der Wunde
- Vorbereitung zum Débridement
- Infektionen vorzubeugen
- Biofilm verhindern



Safetac[®] Technologie



Die Safetac[®] Technologie

- Eine patentierte Hafttechnologie von MHC
- Safetac gibt es seit dem Jahr 1990
- Wird immer wieder weiterentwickelt und verfeinert
- Grundgedanke ist seit Beginn an der gleiche
 - Weniger Schmerz und
 - Weniger Traumata bei Verbandswechsel

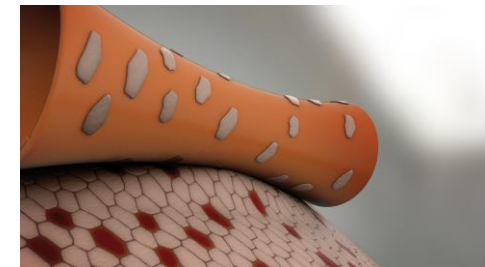


Safetac[®] – die schmerzfreie Wundversorgung

Die spezielle Safetac[®] Technologie ermöglicht einen Verbandwechsel ohne Schmerzen und ohne die Haut zu traumatisieren.

So wirkt die Safetac[®] Technologie:

- Sie passt sich an die Vertiefungen der Hautoberfläche an
- Sie verklebt nicht mit der feuchten Wunde und haftet sanft auf der wundumgebenden Haut
- Sie verteilt die Abziehkraft beim Verbandwechsel auf eine grössere Fläche und haftet nicht nur punktuell wie herkömmliche Kleber



Weniger Schmerzen beim Verbandwechsel



Produkt- schulung

Wir liefern Lösungen
für eine bessere
Wundversorgung

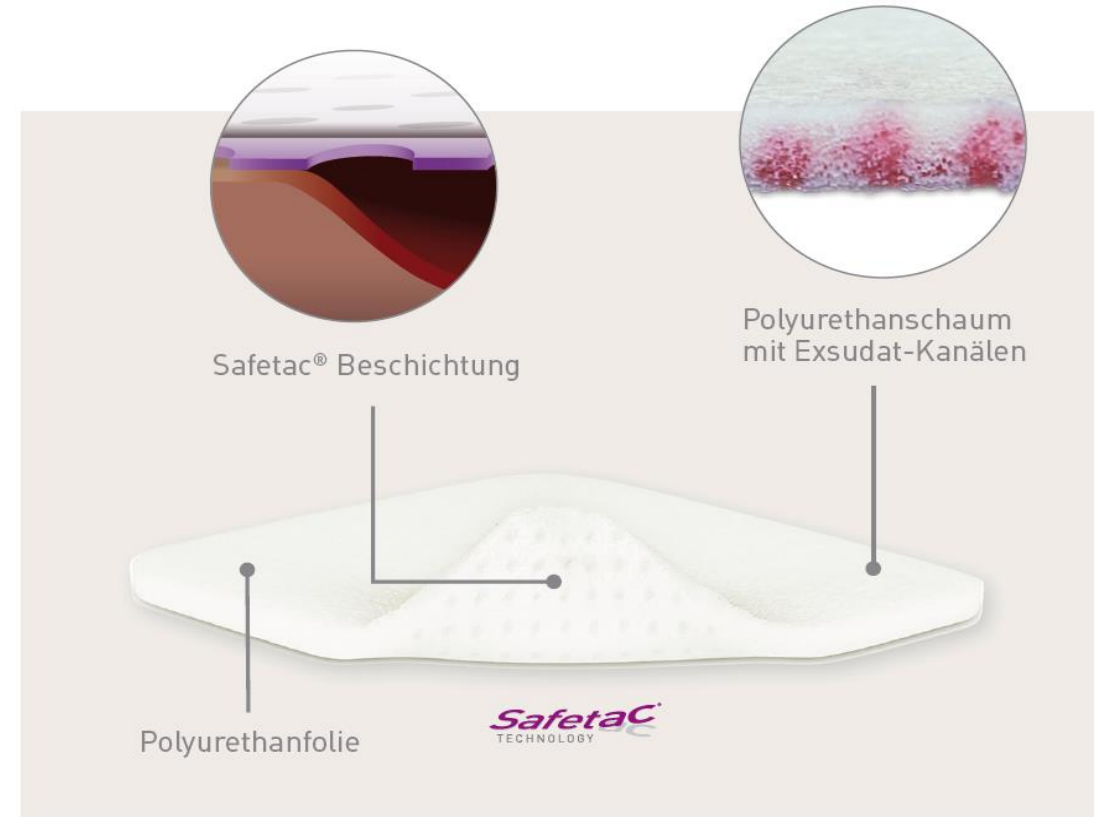


Mepilex® XT

Innovativer Schaumverband für alle Wundphasen

Anwendungsgebiete

- leicht bis mittelstark exsudierende Wunden
- chronische Wunden,
z.B. Ulcus cruris,
diabetisches Fussyndrom, Dekubitus
- akute Wunden,
z.B. Verbrennungen bis Grad 2a

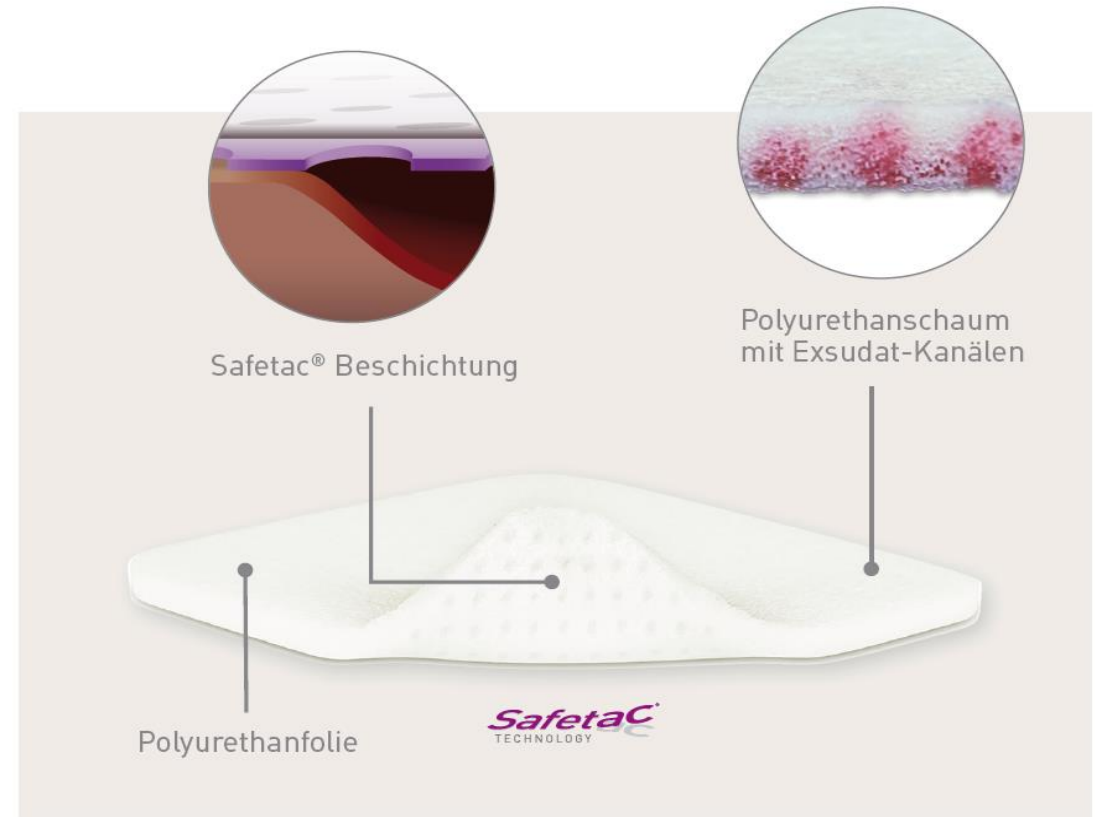


Mepilex® XT

Innovativer Schaumverband für alle Wundphasen

Vorteile

- absorbiert alle Arten von Exsudat, auch visköses Exsudat
- Reduzierung der Verbandwechsel
- atraumatischer und schmerzärmer Verbandwechsel
- minimiert das Mazerationsrisiko,
- hält feuchtes Wundmilieu aufrecht



Mepilex® Border Flex – die innovative Weiterentwicklung

Flexibler Schaumverband mit Hafrand für mehr Möglichkeiten und weniger Kosten

Anwendungsgebiete

- mittel bis stark exsudierende Wunden
- chronische Wunden, z.B. Dekubitus, Ulcus cruris, diabetisches Fussyndrom
- traumatische Wunden, z.B. Hautabliederungen (Skin Tears)
- kann bis zur kritischen Kolonisation eingesetzt werden

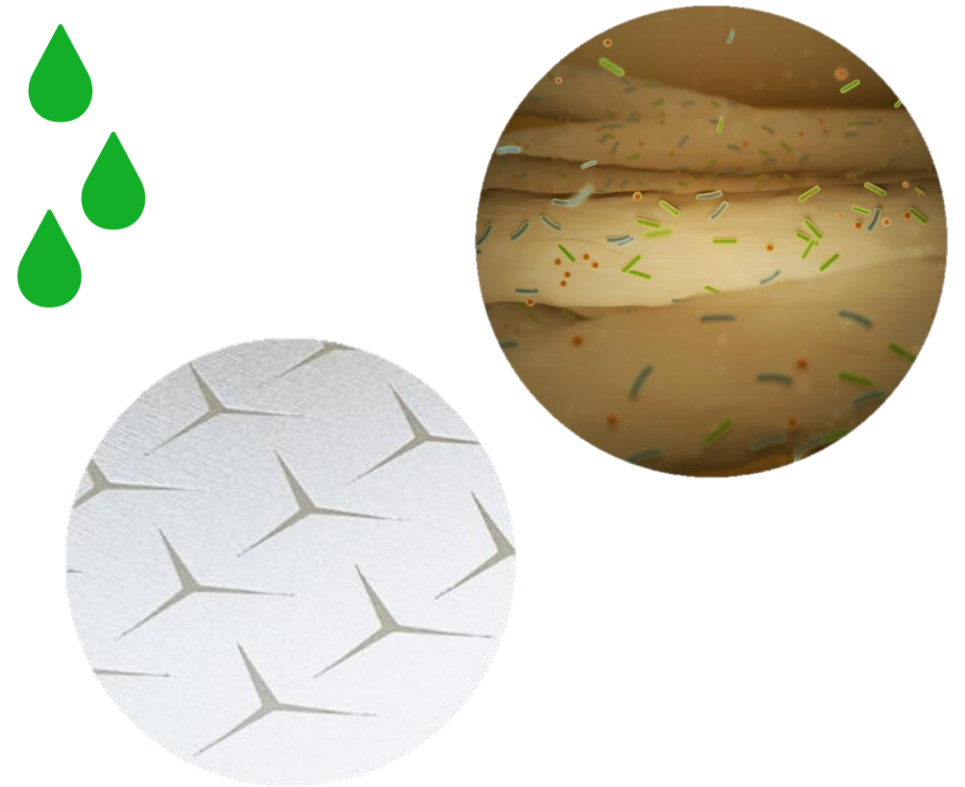


Mepilex® Border Flex – die innovative Weiterentwicklung

Flexibler Schaumverband mit Hafttrand für mehr Möglichkeiten und weniger Kosten

Vorteile

- Flexibilität - sichere und lange Haftung
- Aufnahme aller Exsudatarten – auch visköses Exsudat
- Schnelle Aufnahme, Weiterleitung und sicherer Einschluss von Bakterien, für eine effektive Reduzierung der Bakterienlast in der Wunde. Ganz ohne Wirkstoffe.
- Optimale Anpassungsfähigkeit und verschiedene Formen für hohen Patientenkomfort

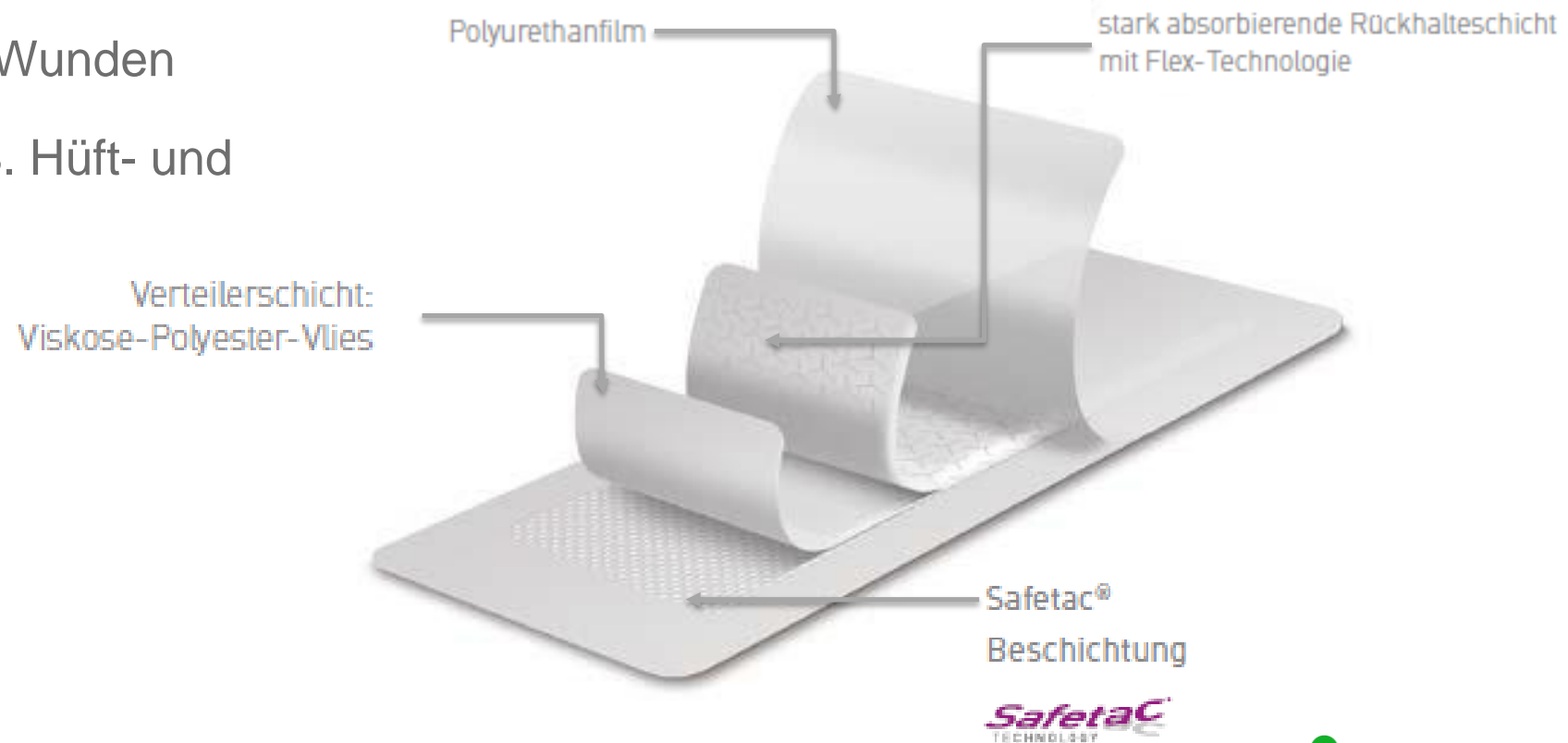


Mepilex® Border Post-OP

Selbsthaftender, flexibler Komplettverband für chirurgische Wunden

Anwendungsgebiete

- mittel bis stark exsudierende Wunden
- chirurgische Wunden, wie z.B. Hüft- und Knie-Operationen



Mepilex® Border Post-OP

Selbsthaftender, flexibler Kompletverband für chirurgische Wunden

Vorteile

- überlegenes Exsudatmanagement dank Superabsorber-Fasern für längere Tragezeiten und weniger Verbandwechsel
- einzigartiges flexibles Flex-Cut Wundkissen, in alle Richtungen dehnbar
- duschfeste und atmungsaktive Aussenfolie
- atraumatischer und schmerzärmer Verbandwechsel

Beispiele für Anwendungsgebiete



Mepilex® Border Post-Op
am Knie



chirurgische Wunde

Mepitel® One

einseitig, haftende Wundkontaktauflage

Anwendungsgebiete

- nicht bis stark exsudierende Wunden
- oberflächliche Wunden, z.B. Hautabderungen (Skin Tears)
- tiefe Wunden zum Schutz empfindlicher Strukturen (Knochen, Sehnen, Gefäße)
- Hautrisse, Schürfwunden, RQW
- postoperative Wunden
- akute und chronische Wunden



Mepitel® One

einseitig, haftende Wundkontaktauflage

Vorteile

- hohe Wirtschaftlichkeit dank Liegedauer von bis zu 14 Tagen
- einfache Anwendung dank einseitiger Beschichtung
- allein oder in Kombination mit einem Sekundärverband
- Dünn und transparent, sehr gute Wundbeurteilung möglich
- sichere Weiterleitung aller Exsudatarten in einen Sekundärverband

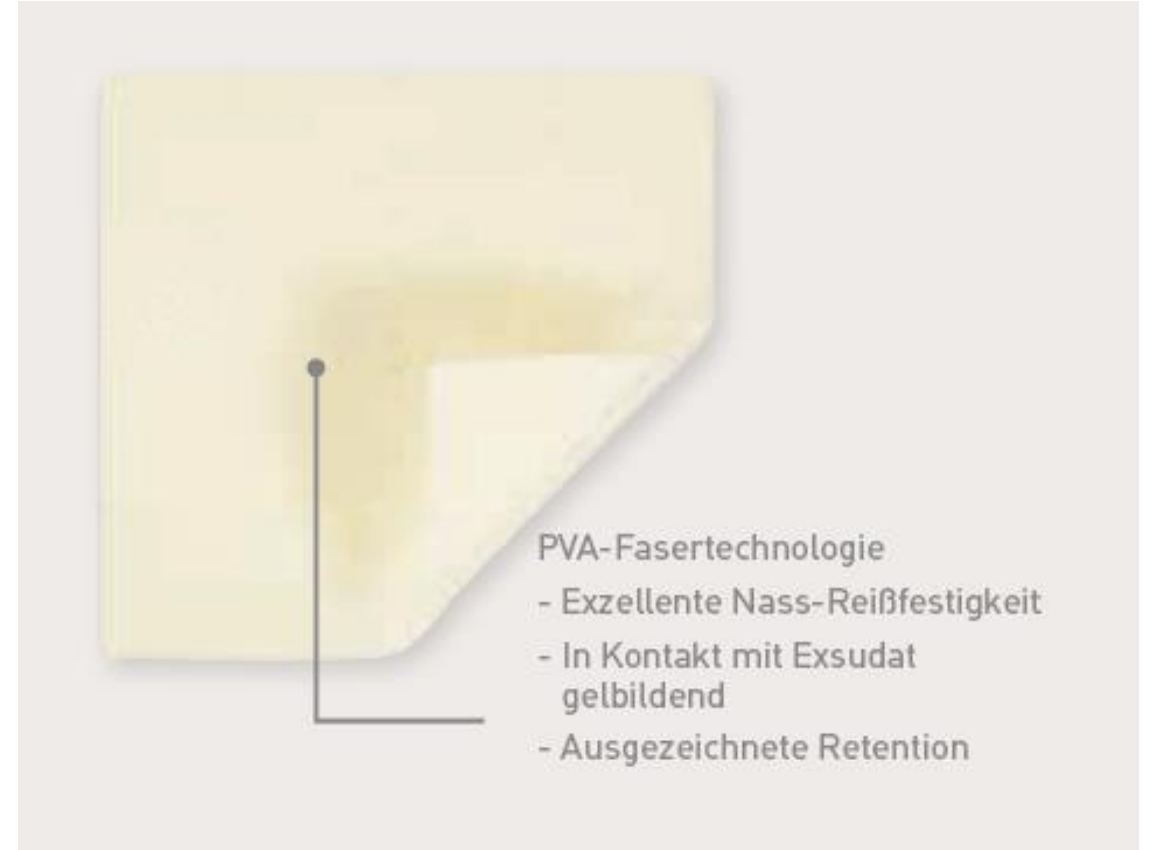


Exufiber®

Gelbildender Faserverband

Anwendungsgebiete

- mittel bis stark exsudierende Wunden
- oberflächliche Wunden und Wundhöhlen
- chronische Wunden, z.B. Ulcus cruris, Dekubitus, diabetisches Fussyndrom
- chirurgische Wunden
- Hautentnahmestellen
- palliative Wunden

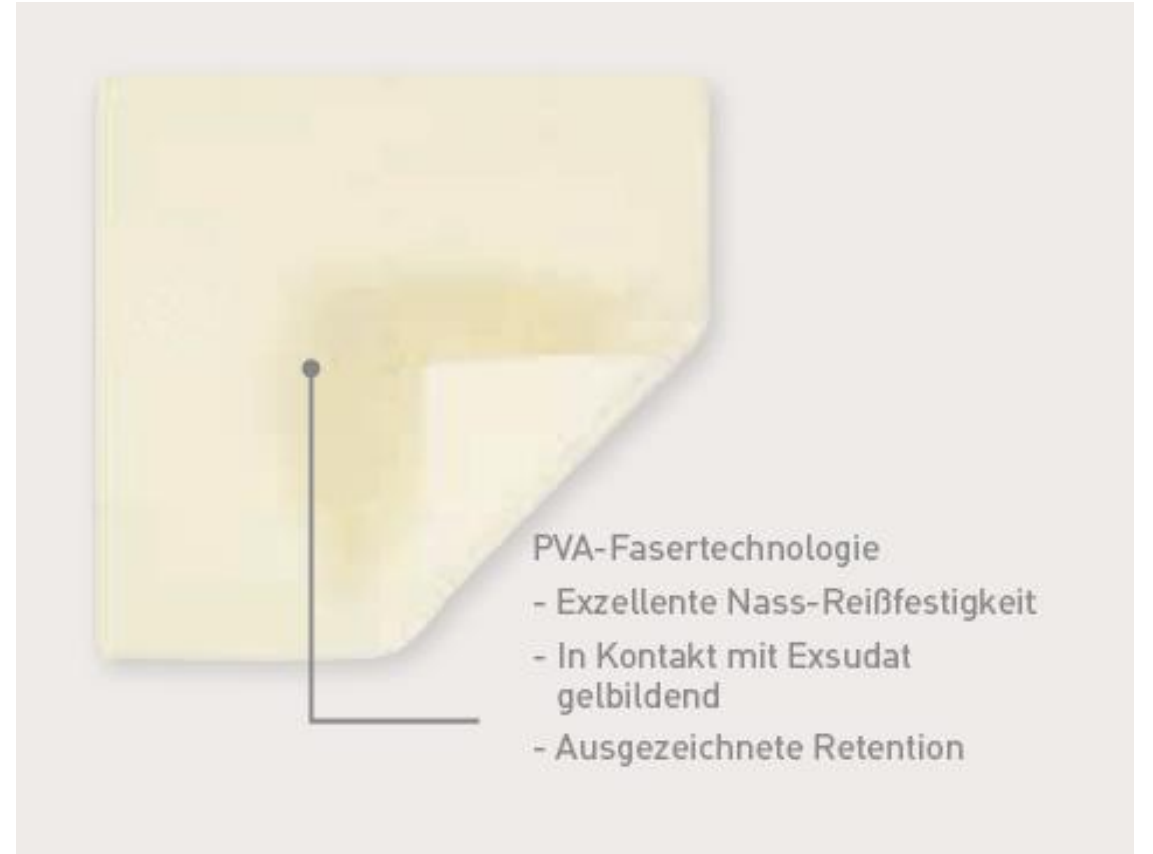


Exufiber®

Gelbildender Faserverband

Vorteile

- überlegenes Rückhaltevermögen
- hohe Nassreißfestigkeit
- hohe Absorbtion von Exsudat, Blut und Bakterien
- hervorragende Anpassungsfähigkeit
- Fördert das autolytische Débridement

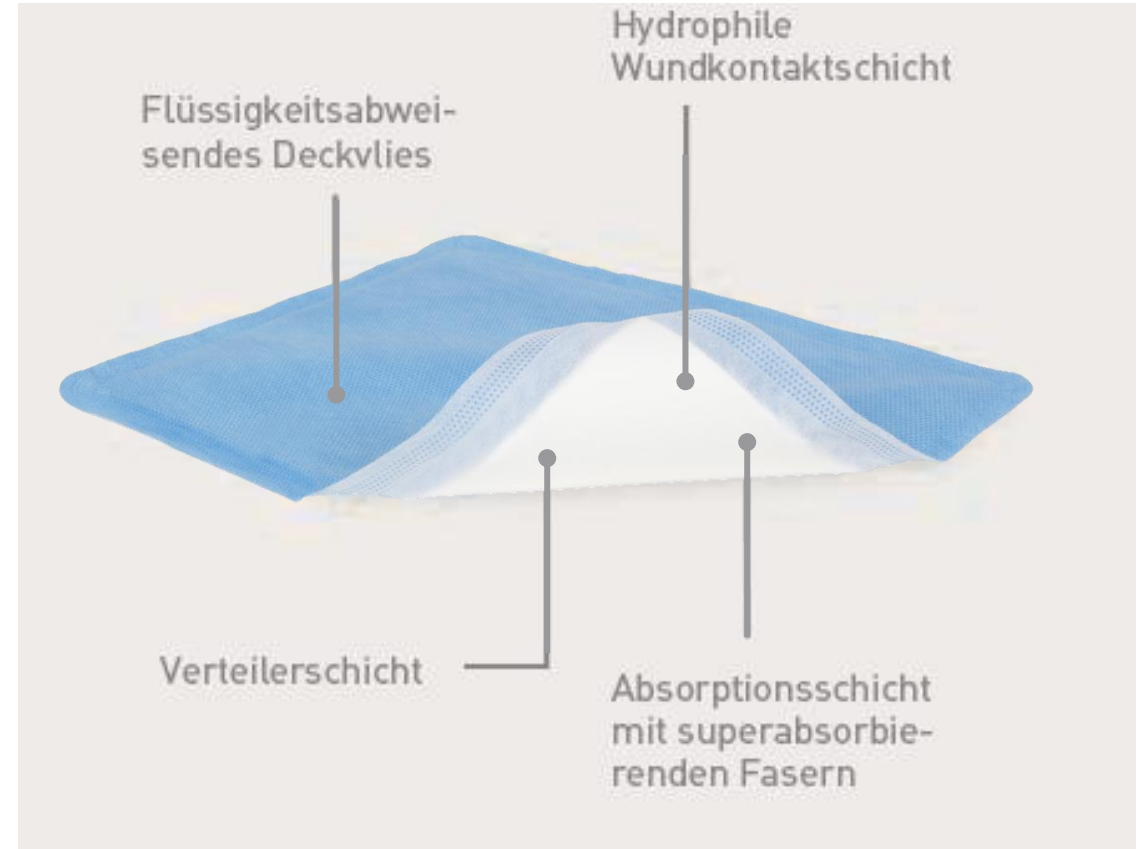


Mextra® Superabsorber

Superabsorbierender Wundverband mit flüssigkeitsabweisendem Deckvlies

Anwendungsgebiete

- stark bis sehr stark exsudierende Wunden
- chronische Wunden, wie z.B. Ulcus cruris, Dekubitus
- Wunden in der Reinigungsphase
- Tumorwunden
- Wunden, verursacht durch lymphatische Stauungen



Mextra® Superabsorber

Superabsorbierender Wundverband mit flüssigkeitsabweisendem Deckvlies

Vorteile

- hohes Rückhaltevermögen
- erhöhte Absorptionskapazität
- weich und anpassungsfähig
- schützt den Wundumgebungsbereich
- atmungsaktiv

Beispiele für Anwendungsgebiete



Ulcus cruris venosum



Mazerationen

Granudacyn®

Wundspüllösung zur Wundreinigung

Anwendungsgebiete

- Spüllösung, Reinigung und Befeuchtung
- akute und chronische Wunden jeglicher Tiefe
- Operationswunden (intraoperativ und postoperativ)
- Verbrennungen bis Grad 2a, Strahlenulzera
- Fisteln und Abszesse
- Körperhöhlen wie Ohr, Nase, Mund, Hals und Rachen



Granudacyn®

Fertige Wundspüllösung

Vorteile

- reinigt die Wunde mechanisch
- nicht zytotoxisch und nicht reizend
- kann auf ZNS-Gewebe, Knorpel und Knochen angewendet werden
- ist keimfrei und pH-neutral
- reduziert den Wundgeruch
- kann mehrmals erwärmt werden
- Mehrpatientenanwendung



Granudacyn® Wundgel

Anwendungsgebiete

- trocken und schwach exsudierende Wunden
- feucht halten, anfeuchten oder lösen von Belägen akuter, chronischer und kontaminierter Wunden sowie Verbrennungen 1. & 2. Grades
- auch in Kavitäten (Hohlräume) einsetzbar



Granudacyn® Wundgel

Vorteile

- rehydriert Nekrosen und Fibrinbeläge
- unterstützt das autolytische Débridement
- sorgt für ein physiologisches Wundmilieu
- weicht Beläge auf
- 2 - 5 mm dick auf die gereinigte Wunde geben
- wirkt 2-3 Tage
- Spray besonders gut bei zerklüfteten Wunden

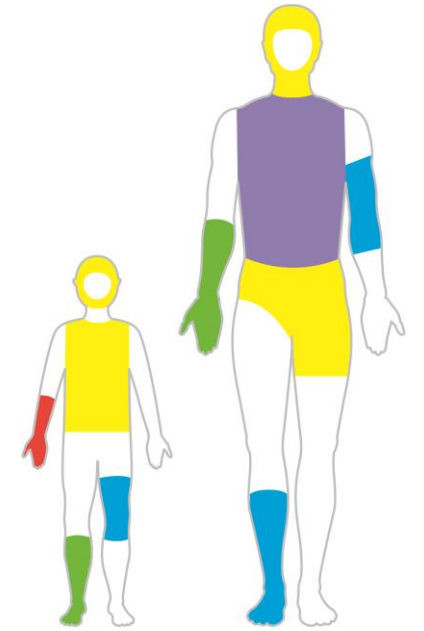


Tubifast®

Elastischer Schlauchverband

Anwendungsgebiete

- Sicherung von Wundauflagen und anderen medizinischen Produkten
- zur Abdeckung der Haut, Unterzug-Stockinette



Fasergehalt:
Viskose, Elastan, Polyamid

Tubifast®

Elastischer Schlauchverband

Vorteile

- Längs- und Querdehnbarkeit für sichere Fixierung
- gute Elastizität für ausreichende Bewegungsfreiheit
- Wiederverwendbar
- nicht sensibilisierend oder irritierend
- gute Luftzirkulation
- rollt an den Enden nicht auf

Beispiele für Anwendungsgebiete



Gelber Streifen

Anwendung am Kopf



Violetter Streifen

Anwendung am Oberkörper



Grüner Streifen

Anwendung an der Hand



Gelber Streifen

Anwendung an der Hüfte



Blauer Streifen

Anwendung am Bein

Tubifast® Garments



Mefix®

Atmungsaktives, selbstklebendes, wasserabweisendes Fixiervlies

Anwendungsgebiete

- sichere Fixierung von Wundverbänden, Kathetern, Kanülen sowie Drainagen
- ideal für Nacken, Ellenbogen, Kniebereich



Mefix®

Atmungsaktives, selbstklebendes, wasserabweisendes Fixiervlies

Vorteile

- Schutz vor Kontamination von aussen
- sanft zur Haut, hautfreundlich und dank seiner Anpassungsfähigkeit bequem zu tragen



Mesoft®

Vlieskompressen & Rundtupfer

Anwendungsgebiete

- Absorption
- Schutz
- Auffüllung
- Wundreinigung
- Primär- oder Sekundärverband
- kann mit Safetac Produkten kombiniert werden (z.B. mit Mepitel One)



Mesoft®

Vlieskompressen & Rundtupfer

Vorteile

- geringe Partikelfreisetzung
- Wirtschaftlichkeit
- Weichheit
- Formbeständigkeit auch im Nasszustand



Gauze®

Baumwollkompressen & Rundtupfer

Anwendungsgebiete

- im Bereich mechanische Wundreinigung, Hautreinigung vor chirurgischen Eingriffen
- Nass- Trockenphase
- zur Absorbtion von Körperflüssigkeiten



Gauze®

Baumwollkompressen & Tupfer

Vorteile

- ohne Chlor gebleicht
- 100% Baumwolle
- keine Bindemittel
- nicht toxisch
- nicht sensibilisierend





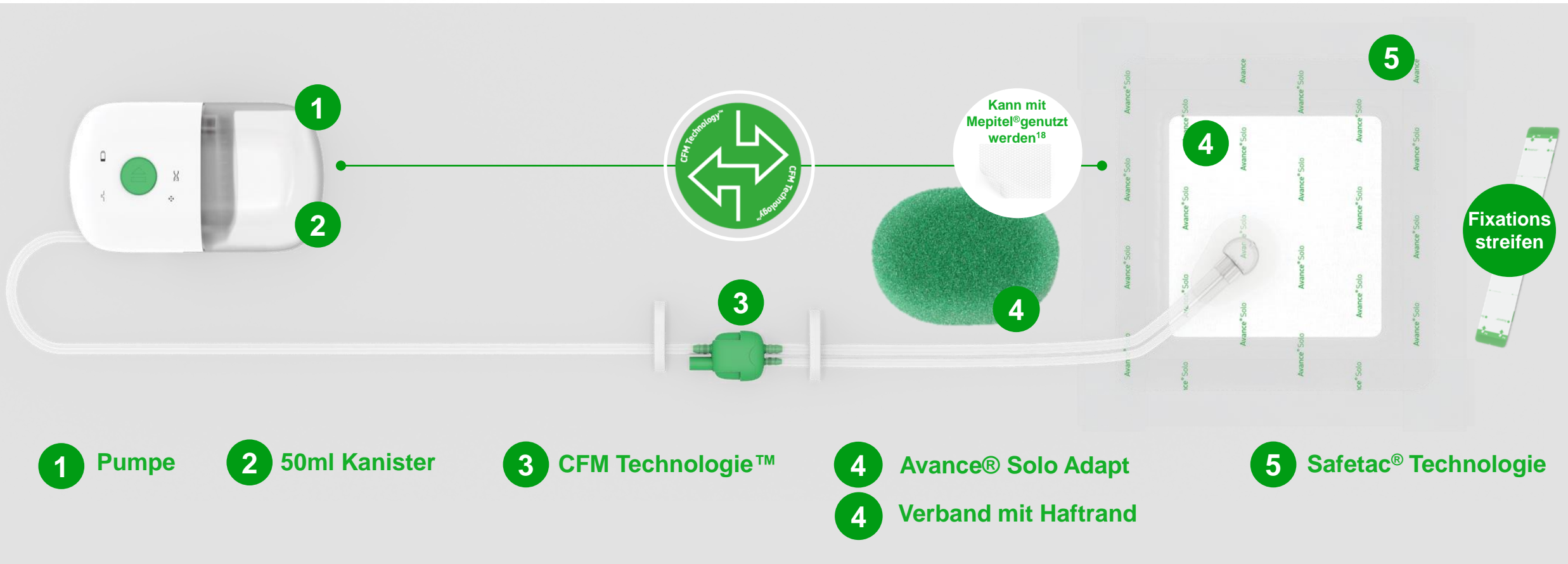
Avance[®] Solo und Avance[®] Solo Adapt

Einweg-
Unterdrucktherapie,
ohne Kompromisse



Avance® Solo

Einweg- Unterdrucktherapie, ohne Kompromisse



Avance® Solo ciNPT and Avance® Solo Adapt dNPWT

Wenn Ihr Behandlungsplan mehr verlangt als nur einen besseren Verband

Anwendungsgebiete

- bei chronischen Wunden wie z.B. DFS, venöses Ulcus oder Dekubitus,
- akuten, traumatischen, subakuten und dehiszierenden Wunden,
- geschlossenen Operationswunden
- Lappenplastiken und Transplantaten

nicht geeignet bei:

- Malignität in der Wunde oder an den Rändern der Wunde,
- unbehandelte und zuvor bestätigte Osteomyelitis,
- nicht enterische und nicht untersuchte Fisteln,
- nekrotisches Gewebe mit vorhandenem Schorf,
- freiliegende Nerven, Arterien, Venen oder Organe,
- freiliegender Anastomosenbereich



Avance® Solo
ciNPT
closed surgical
incisions



Avance® Solo Adapt
dNPWT
acute and chronic
open wounds

Avance® Solo ciNPT and Avance® Solo Adapt dNPWT

Die Details auf einem Blick

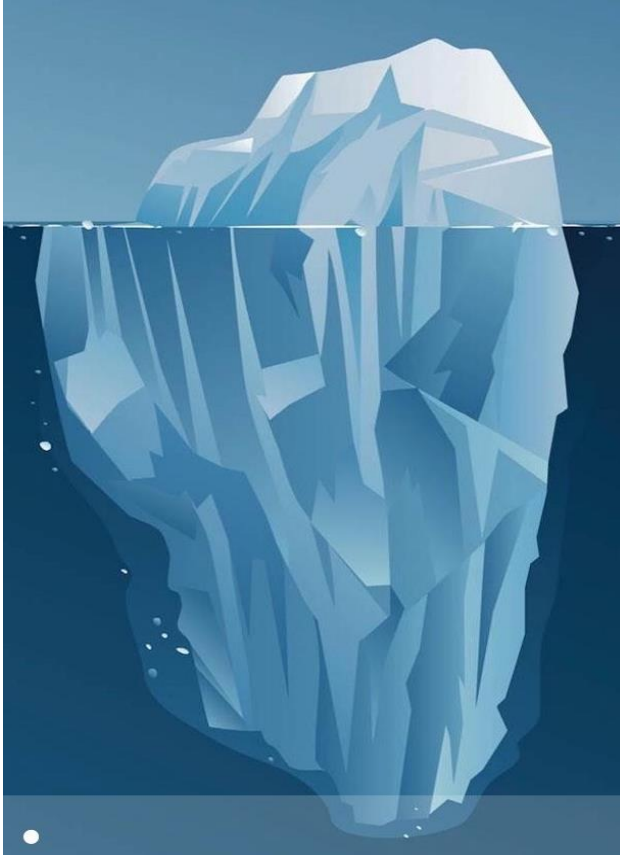
- Gerät → kleines Einweggerät, ein Start/Pause Knopf
- Sog → -125mmHg, Doppellumen (USP = **CFM**)
- Dressing → Schaumstoff mit Avance Safetac Folie & Border Dressing mit Safetac Technologie
- Kanister → 50ml, auswechselbar
- Laufzeit → 14 Tage, mit 2 Lithium Batterien
(4 Batterien sind im Lieferumfang enthalten)
- Gewicht → 130g mit Kanister
- Tasche → Gürtelschnalle / Night Case
- Alarme → visuell und akustisch (60 dB)
(Leckage, Blockade; Batterie, End of Life & interner Fehler)
- Hotline → 24/7 gewährleistet



Kosten



Versteckte Kosten bei einem Verbandswechsel



Sichtbare
Kosten



- Wundauflagen

Versteckte
Kosten



- Materialkosten
- Arbeitszeit
- Schmerz
- Trauma
- Wundheilungskomplikationen
- Zusätzliche Transportkosten
- Arbeitsausfall
- Einschränkung der Lebensqualität



Fragen & Antworten



Vielen Dank für Ihre Aufmerksamkeit!

Ihre Ansprechperson

Yvonne Golling
Account Manager
Wound Care Division

Mölnlycke Health Care AG
Brandstrasse 24
CH-8952 Schlieren

Direct +41 79 471 04 45

yvonne.golling@molnlycke.com

Avance® Solo Hotline (24/7): 044 744 54 01
HIN Mailadresse: avance.solo@hin.ch

